

TP Netwerk



toernooi.nl

helpdesk@toernooi.nl

15/01/2016

Contents

Wat is TP Netwerk?	3
Wat heb ik nodig?.....	3
Toernooi Planner configureren	4
Verbinding maken met Toernooi Planner	5
Situaties met TP Netwerk.....	6
Hoe achterhaal ik mijn IP adres?.....	7
Troubleshooting	7

Wat is TP Netwerk?

Met TP Netwerk kun je op meerdere computers met Toernooi Planner werken. In de standaard Toernooi Planner zit alle functionaliteit. In TP Netwerk kun je zaken afhandelen voor de wedstrijdtafel. Op het scherm zie je het wedstrijd overzicht van de Toernooi Planner. Je kunt de partijen op de baan zetten, betalingen en aanwezigheid registreren en uitslagen invullen.

Er zijn verschillende scenario's waar TP Netwerk handig zijn:

1. De Toernooi Planner computer staat in een aparte 'rustige' ruimte waar planningen gedaan worden. TP Netwerk staat bij de wedstrijdtafel en daar handel je de partijen af.
2. Een toernooi met veel banen of 2 hallen naast elkaar kun je in Toernooi Planner logisch indelen in 2 (of meer) locaties. Je kunt dan per locatie een TP Netwerk beschikbaar maken en de partijen van die locatie afhandelen.

Het is in TP Netwerk niet mogelijk om:

1. Het toernooi te publiceren.
2. Spelers een e-mail of SMS te sturen.
3. Inschrijvingen binnen halen.
4. Toernooi eigenschappen te wijzigen.
5. Wedstrijden opnieuw in te plannen.

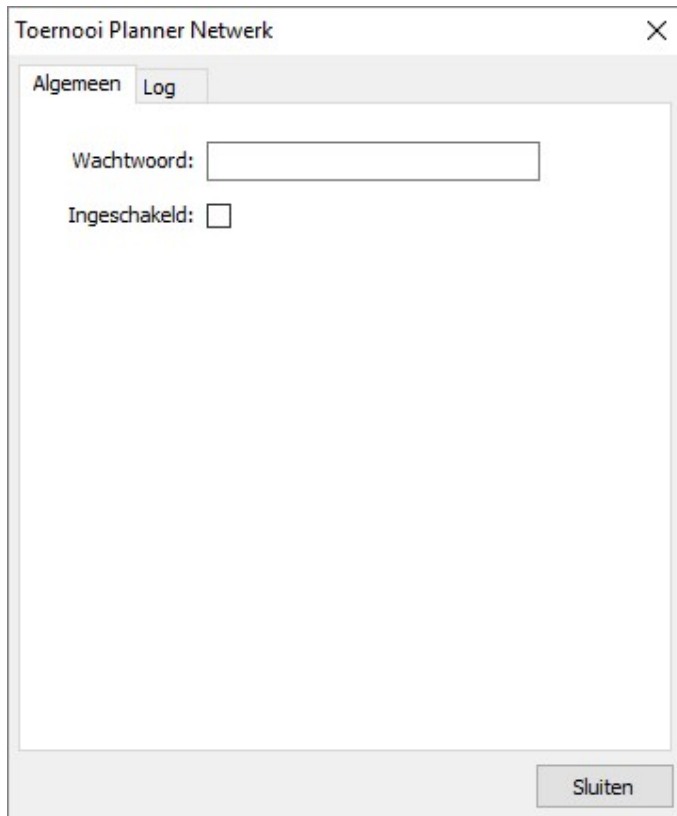
Wat heb ik nodig?

Om TP Netwerk te gebruiken heb je een extra computer nodig (eventueel meerdere computers bij meerdere wedstrijdtafels). De computers dienen door middel van een lokaal netwerk met elkaar verbonden te worden. Wij adviseren hiervoor een bedraad netwerk, dit is zeer betrouwbaar.

Toernooi Planner configureren

Allereerst dien je in Toernooi Planner de functionaliteit aan te zetten en een wachtwoord in te stellen.

Ga binnen Toernooi Planner naar het menu **Extra -> TP Network**.



The screenshot shows a window titled "Toernooi Planner Network" with a close button (X) in the top right corner. Inside the window, there are two tabs: "Algemeen" (selected) and "Log". Under the "Algemeen" tab, there is a text input field labeled "Wachtwoord:" and a checkbox labeled "Ingeschakeld:". At the bottom right of the window, there is a button labeled "Sluiten".

In het veld **Wachtwoord** zet je een wachtwoord die je in TP Network dient in te vullen voordat je verbinding kan maken.

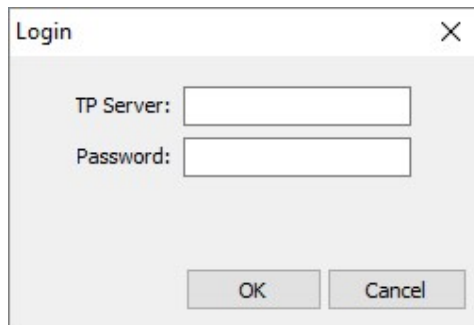
Door het knopje "**Ingeschakeld**" aan te vinken zet je de verbinding open zodat er via TP Network een verbinding opgezet kan worden.

Als je de optie uit wilt zetten dan kan je het vinkje weer weg halen.

Druk op **Sluiten** om de instellingen op te slaan.

Verbinding maken met Toernooi Planner

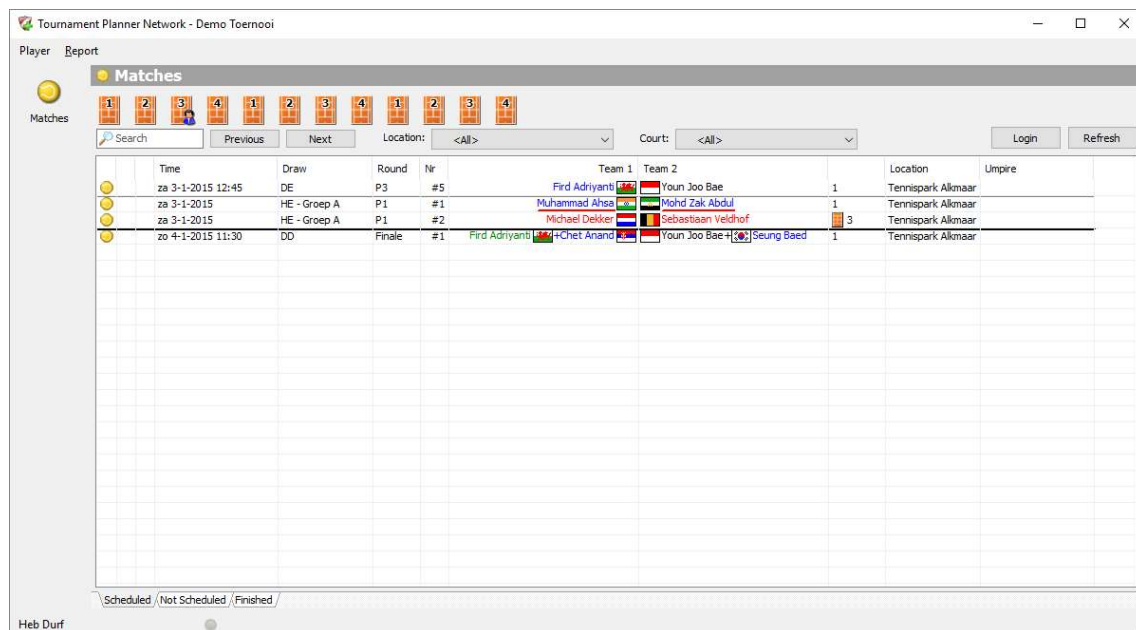
Open TP Network en druk rechts boven op de knop "Login".



A login dialog box titled "Login" with a close button (X) in the top right corner. It contains two input fields: "TP Server:" and "Password:". Below the fields are two buttons: "OK" and "Cancel".

Vul bij **TP Server** het IP adres van het werkstation in waar Toernooi Planner op draait, bijvoorbeeld 192.168.1.2. Tik hierna het wachtwoord in wat je hiervoor heb ingesteld in Toernooi Planner. Druk hierna op **OK**.

Je krijgt het hierna het wedstrijdoverzicht te zien, en kunt daar de aanwezigheid registreren, uitslagen invullen, formulieren afdrucken en betalingen invoeren.



The screenshot shows the "Tournament Planner Network - Demo Toernooi" application window. The interface includes a "Matches" section with a navigation bar (1-4) and a table of matches. The table has columns for Time, Draw, Round, Nr, Team 1, Team 2, Location, and Umpire. The matches listed are:

Time	Draw	Round	Nr	Team 1	Team 2	Location	Umpire
za 3-1-2015 12:45	DE	P3	#5	Fird Adriyanti	Youn Joo Bae	1	Tennispark Alkmaar
za 3-1-2015	HE - Groep A	P1	#1	Muhammad Ahsa	Mohd Zak Abdul	1	Tennispark Alkmaar
za 3-1-2015	HE - Groep A	P1	#2	Michael Dekker	Sebastian Velthof	3	Tennispark Alkmaar
zo 4-1-2015 11:30	DD	Finale	#1	Fird Adriyanti	Youn Joo Bae + Seung Baed	1	Tennispark Alkmaar

At the bottom of the window, there are filters for "Scheduled / Not Scheduled / Finished" and the name "Heb Durf".

Situaties met TP Network

Je kunt in verschillende situaties werken met TP Network, zie hier 2 voorbeelden.

Situatie 1

Bij elk toernooi is het mogelijk een extra computer in te zetten om de wedstrijdleiding te helpen. In onderstaand diagram is een computer met Toernooi Planner in het kantoor en een extra computer met TP Network staat bij de balie.

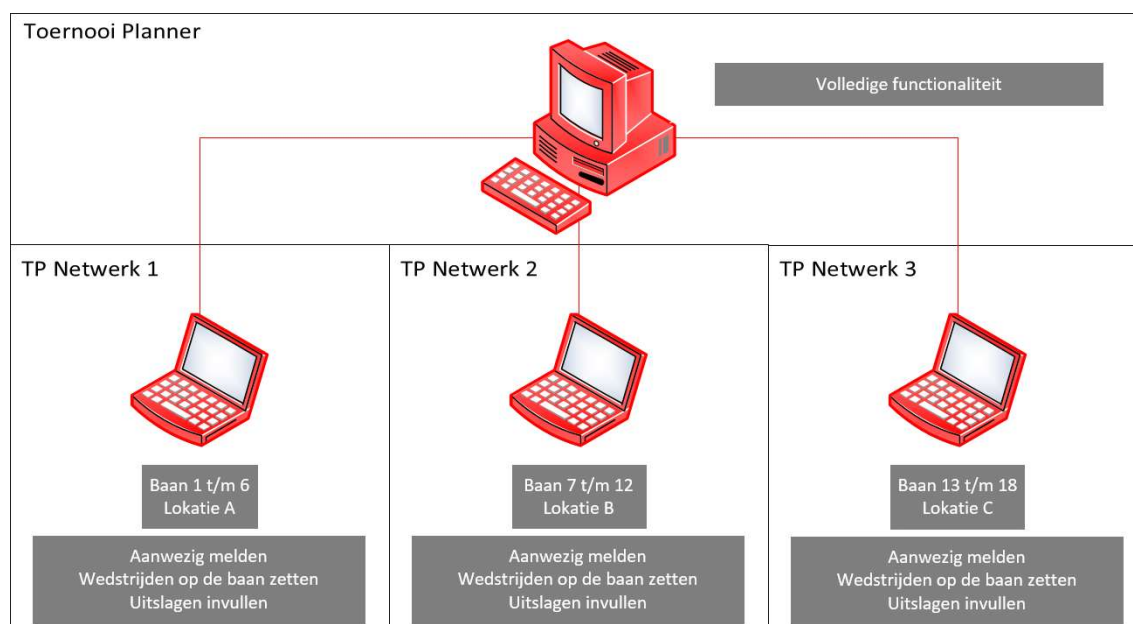
In het kantoor (met Toernooi Planner) doe je zaken zoals wedstrijden plannen, publiceren etc. Met TP Network meld je spelers aanwezig, zet je wedstrijden op de baan en vul je uitslagen in (Bij judo ook wegen). De gegevens worden automatisch in de Toernooi Planner opgeslagen.



Situatie 2

Bij een toernooi met veel banen kun je 1 of meer computers installeren met TP Network. Op elke computer met TP Network kun je dan een aantal banen beheren.

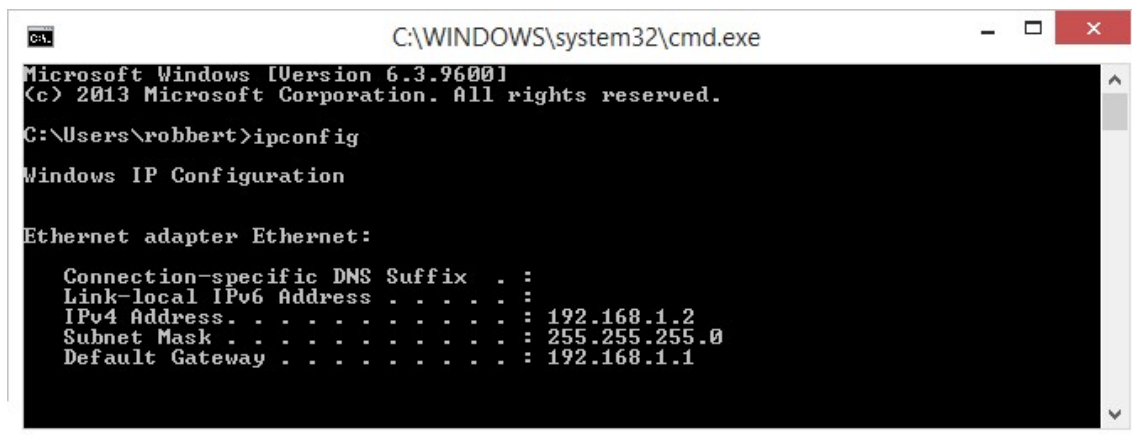
Onderstaand diagram toont een toernooi met 18 banen verdeeld over 3 computers plus een computer met Toernooi Planner.



Hoe achterhaal ik mijn IP adres?

Je kan het IP adres achterhalen door het volgende te doen:

- Open de command prompt via **Windows -> Uitvoeren -> CMD** of **C:\Windows\system32\cmd.exe**
- Typ in: **ipconfig**



```
C:\WINDOWS\system32\cmd.exe
Microsoft Windows [Version 6.3.9600]
(c) 2013 Microsoft Corporation. All rights reserved.

C:\Users\robbert>ipconfig

Windows IP Configuration

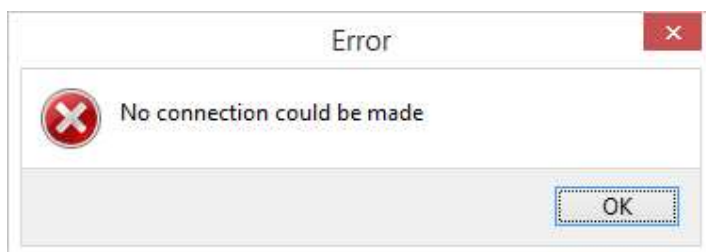
Ethernet adapter Ethernet:

    Connection-specific DNS Suffix . . . :
    Link-local IPv6 Address . . . . . :
    IPv4 Address. . . . . : 192.168.1.2
    Subnet Mask . . . . . : 255.255.255.0
    Default Gateway . . . . . : 192.168.1.1
```

Het IP Adres wordt weergegeven bij de IPv4 Address.

Troubleshooting

Ik krijg de volgende foutmelding:



Dit houdt in dat er geen connectie gemaakt kan worden met Toernooi Planner.

- Controleer of beide computers met het netwerk zijn verbonden en aanstaan.
- Controleer of je het juiste IP adres heeft ingevuld bij het verbinding maken.
- Controleer of het vinkje aanstaat bij Ingeschakeld in Toernooi Planner.
- Controleer of de verbinding niet wordt geblokkeerd door een firewall of anti-virus programma.
- Controleer of het wachtwoord goed is ingevuld, zonder CAPSLOCK.